

Pavouk (xSpider)

Program pro zkratové výpočty a dimenzování nn sítí

Webinář Eaton – 1. lekce: představení programu

Září – Říjen 2021

Program pro zkratové výpočty a dimenzování nn sítí

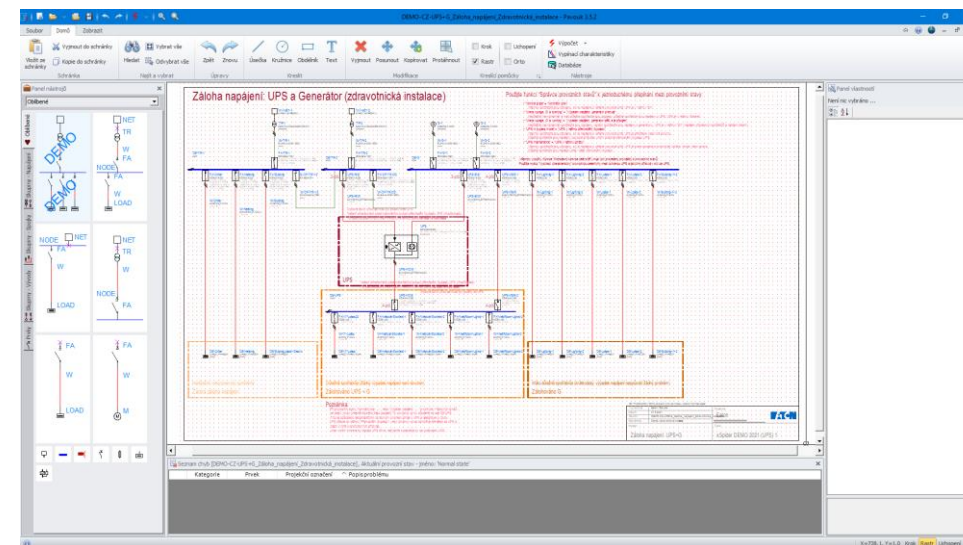
Pavouk (xSpider) je graficky orientovaný návrhový systém pro dimenzování NN sítí osazených jisticími přístroji Eaton.

- Řešení sítí TN/TT/IT do 1000V.
- Řešení paprskových i zauzlených sítí.
- Řešení sítí napájených z jednoho nebo paralelně z více různých zdrojů.
- Řešení sítí obsahující UPS (zdroje nepřerušovaného napájení)
- Možnost simulovat různé provozní stavy sítě odpínáním zdrojů a zátěží, správce provozních stavů.
- Rozsáhlé databáze prvků s přehlednou strukturou s možností uživatelského doplnění.
- Veškeré výpočty vychází z ČSN (úbytky napětí, rozložení zátěže, 3-fázový zkrat, 1-fázový zkrat).
- Výpočet harmonických proudů
- Nástroje pro řešení selektivity
- Generace zprávy o výpočtu (PDF, DOCX) + schéma zapojení s výsledky výpočtu (PDF, DXF)
- Přátelský uživatelský interface. Ovládání podobné standardním CAD systémům (AutoCAD).
- Samostatný program pro Windows.
- Program k dispozici zdarma, stažení z webu www.Eaton.cz/pavouk, nutná registrace.



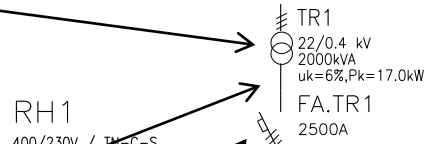
Nová verze 3.5

- Zveřejněn v 08/2021
- Nově možnost řešení sítí s UPS
- Nově výpočet harmonických proudů
- Nově možnost koordinace N vodiče a jeho jištění
- Nově řešení sítí obsahující jističe se spouští LSIG
- Aktualizace databází (přidány Eaton transformátory, rozšířena nabídka obecných kabelů, přidány jističe se spouští LSIG, přidány pojistky, ...)

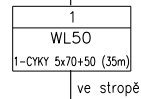




Stávající instalace

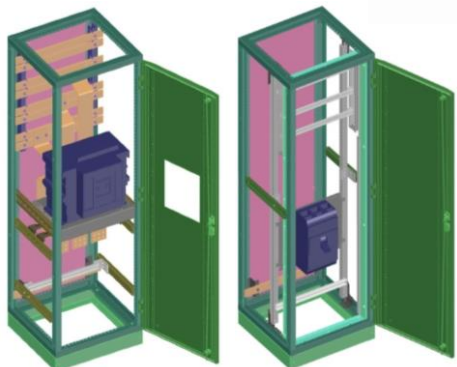
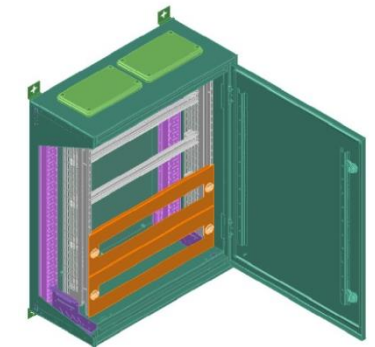
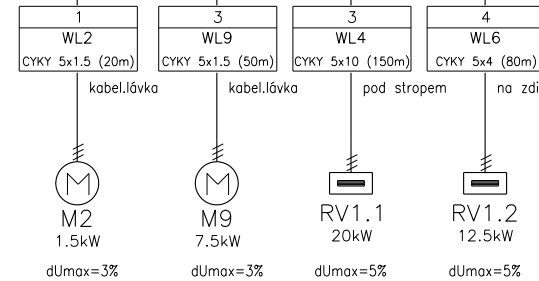
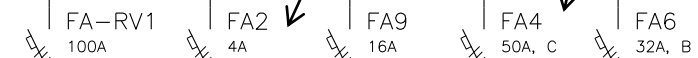


FA50
160A



Nová instalace

RV1



Příklad použití programu:

- Návrh jističů pro rozšíření instalace



Konec 1. lekce

Viděli jsme:

Pavouk - Program pro zkratové výpočty a dimenzování nn sítí

Přehled možností programu

Novinky ve verzi 3.5

Ukázka práce s programem

Otázky a odpovědi





Konec 1. lekce

Příště uvidíte:

- Program Pavouk umožňuje rychle odpovědět na základní otázky.
- Schéma zapojení nejjednodušší sítě vložíte na jedno kliknutí, nastavíte parametry a spustíte výpočet.
- Můžete též využít některý z dodaných demonstračních příkladů, které jen lehce modifikujete podle aktuální situace.
- To vše si ukážeme v další lekci.



Technická podpora

Eaton Elektrotechnika s.r.o.

Třebovská 480, 562 03 Ústí nad Orlicí, tel.: 465 519 611

Komárovská 2406, 193 00 Praha 9, tel.: 267 990 411

Technická podpora: 267 990 440

podporaCZ@eaton.com

www.Eaton.cz/pavouk