



E-Config 3.8

Pokyny pro instalaci programu

Návod jak postupovat v případě problémů

E-Config 3.8

Pokyny pro instalaci programu








Systemové změny v E-Config 3.8 (nová kompilace 07/2020):

- Nově podporovány pouze operační systémy Windows 8 a Windows 10
- Nově vyžadován .NET Framework 4.5.2 (systémová knihovna ve Windows)
 - Nutné kvůli aktualizaci DevExpress engine – nutné pro další vývoj.
 - Nutné kvůli ukončení podpory starších produktů ze strany Microsoft.
 - Příklad: Lepší výkon (teoreticky), lepší bezpečnost, automatické aktualizace a opravy vydávané Microsoftem.
- Nově vyžadován Access Database Engine 2016
 - Nutné kvůli ukončení podpory starších produktů ze strany Microsoft - problémy s funkčností již nepodporovaných komponent.
 - Příklad: Lepší výkon při práci s databázemi (teoreticky), lepší bezpečnost, automatické aktualizace a opravy vydávané Microsoftem.
- Aktualizace DevExpress engine
(uživatelský interface, menu, grid, spreadsheet engine, XLS/XLSX engine, PDF engine)
- Aktualizace VectorDraw engine
(grafika, CAD engine)

E-Config 3.8

Pokyny pro instalaci programu

Podporované operační systémy:

Operační systém		Podpora
Windows 2000		Není podporován, E-Config nelze spustit
Windows XP		Není podporován, E-Config nelze spustit
Windows Vista		Není podporován, E-Config nelze spustit
Windows 7		Není podporován, E-Config lze spustit Pravděpodobně nutná instalace .NET framework 4.5.2 (pokud bude vyžadováno)
Windows 8, 8.2	 	Je podporován, E-Config lze spustit Pravděpodobně nutná instalace .NET framework 4.5.2 (pokud bude vyžadováno)
Windows 10		Je podporován, E-Config lze spustit Není nutná instalace .NET framework (standardní součást systému)

E-Config 3.8

Pokyny pro instalaci programu

.NET Framework 4.5.2 – instalovat jen v případě, že je vyžadováno:

- Web Microsoft: <https://www.microsoft.com/en-us/download/details.aspx?id=42643>
- Web E-Config: www.eaton.cz/econfig, sekce často kladené otázky (FAQ)







Jedná se o tzv Web Installer – po spuštění jsou automaticky staženy potřebné soubory podle situace na cílovém počítači a provede se instalace.



E-Config 3.8

Pokyny pro instalaci programu

Access Database Engine 2016:

Office	Podpora
Office XP, Office 2001, 2003, 2007 	Není podporován Nutno doinstalovat Access Database Engine 2016
Office 2010, 2013 	Je podporován Nutno doinstalovat Access Database Engine 2016 (pouze pokud bude vyžadováno)
Office 2016, 2019 	Je podporován Není nutno instalovat nic
Office 365, Microsoft 365  	Je podporován Nutno doinstalovat Access Database Engine 2016 (pouze pokud bude vyžadováno)
Alternativní nástroje Open Office, ... 	Je podporován Nutno doinstalovat Access Database Engine 2016 (pouze pokud bude vyžadováno)

E-Config 3.8



Pokyny pro instalaci programu

Access Database Engine 2016 – instalovat jen v případě, že je vyžadováno:

- Web Microsoft: <https://www.microsoft.com/en-us/download/details.aspx?id=54920>

File Name:		File Size:
AccessDatabaseEngine.exe	← 32-bit	77.0 MB
AccessDatabaseEngine_X64.exe	← 64-bit	79.0 MB

- Web E-Config: www.eaton.cz/econfig, sekce často kladené otázky (FAQ)

 AccessDatabaseEngine_2016_x64	← 64-bit	exe	82 837 544
 AccessDatabaseEngine_2016_x86	← 32-bit	exe	80 711 040

Nutno instalovat stejnou bitovou verzi Access Database Engine jako má aktuálně instalovaný Office:

- 32-bitový Office ► 32-bitový Access Database Engine 2016.
- 64-bitový Office ► 64-bitový Access Database Engine 2016.
- Není známo (není dostatek informací) ► Ve většině případů je instalován 32-bitový Office ► instalovat 32-bitový Access Database Engine 2016.

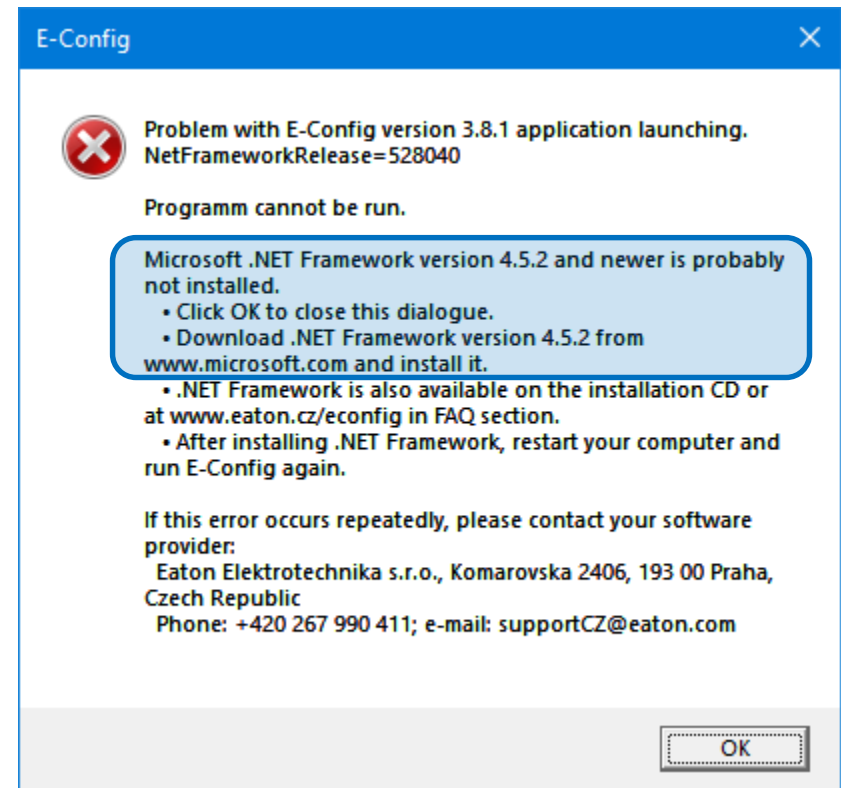
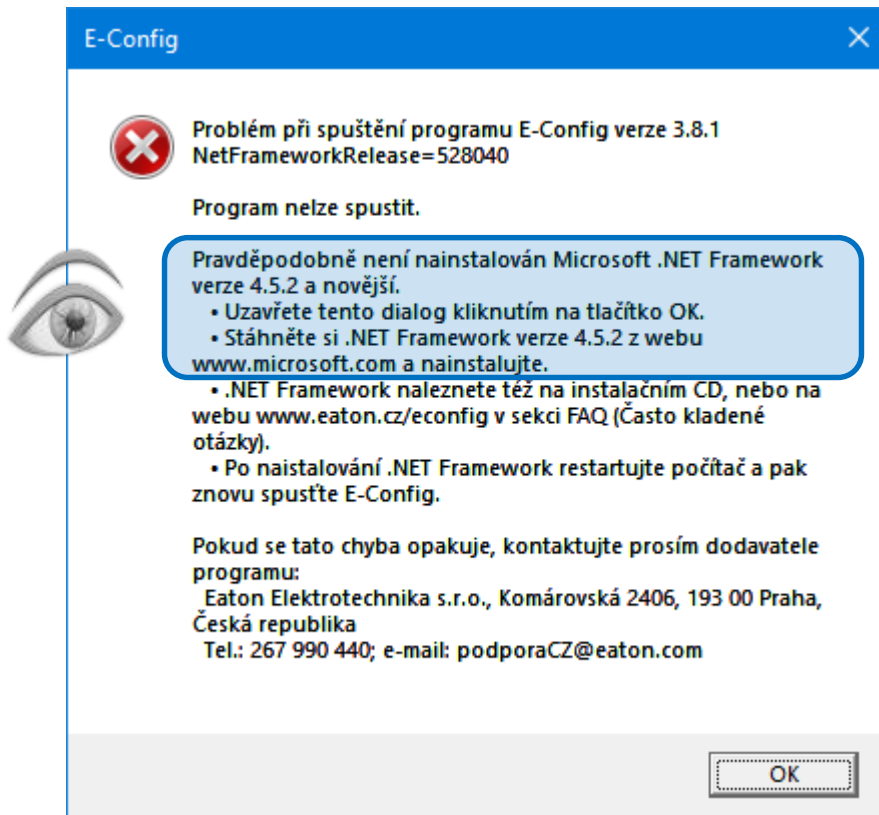


E-Config 3.8

Pokyny pro instalaci programu

Chybové hlášky po spuštění programu:

- Není nainstalován .NET Framework 4.5.2 ► stáhnout a doinstalovat ([viz snímek č. 4](#))

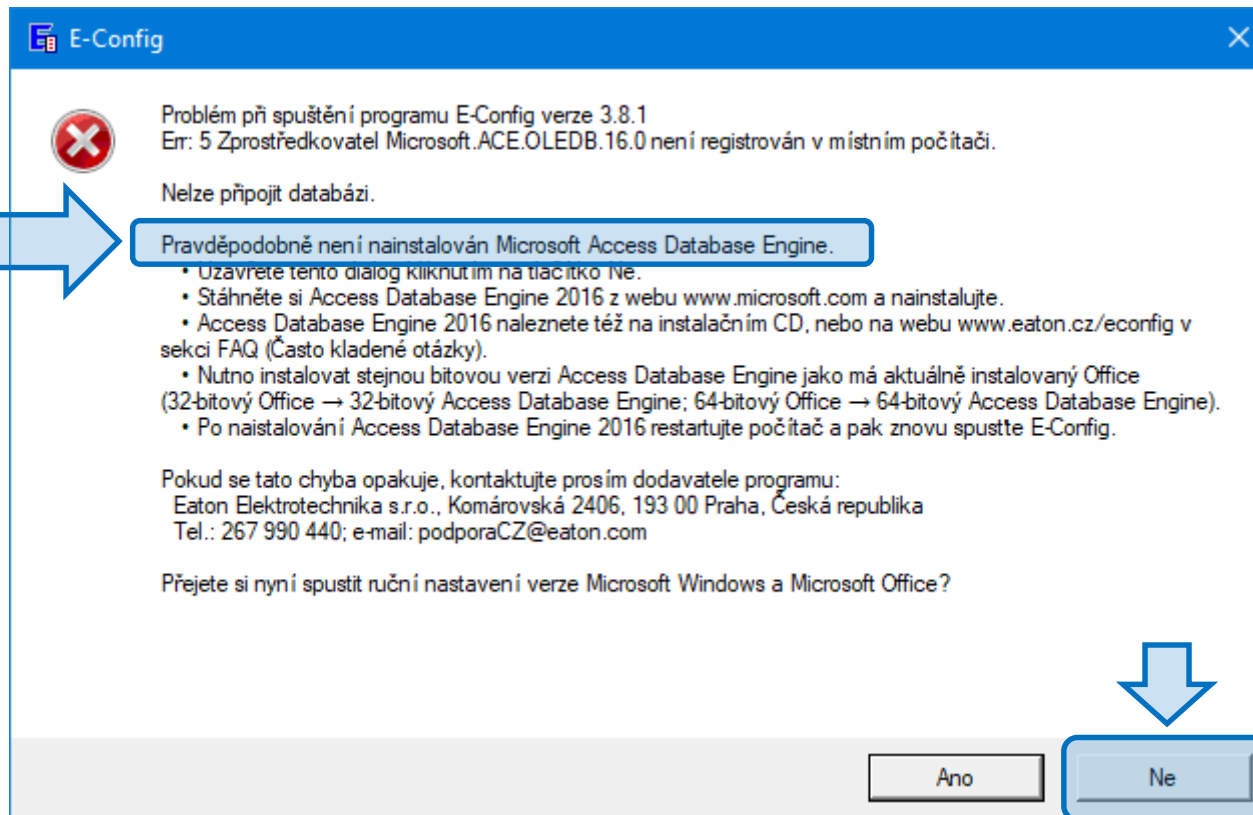


E-Config 3.8

Pokyny pro instalaci programu

Chybové hlášky po spuštění programu:

- Není nainstalován Access Database Engine 2016
 - Kliknout na tlačítko NE
 - Stáhnout Access Database Engine 2016 z webu Microsoft, nebo E-Config a nainstalovat ([viz snímek č. 6](#))

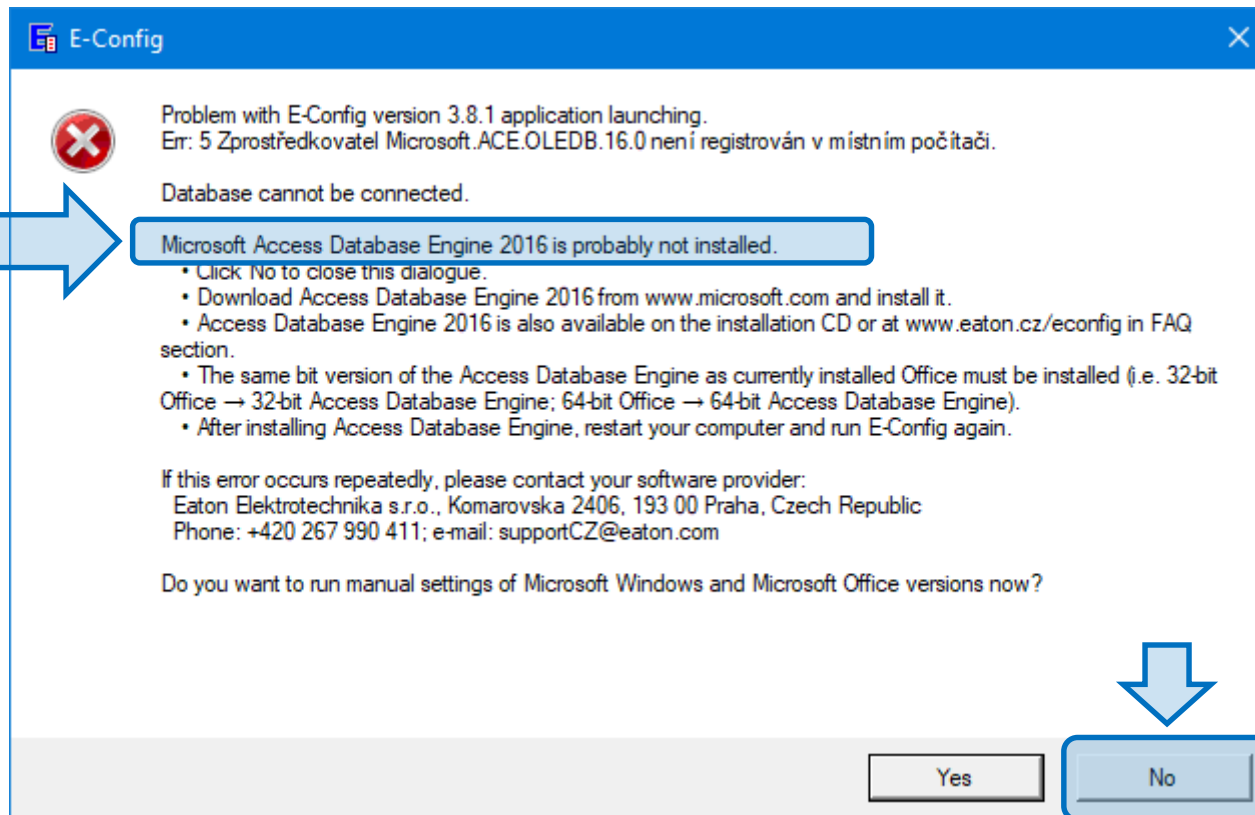


E-Config 3.8

Pokyny pro instalaci programu

Chybové hlášky po spuštění programu:

- Není nainstalován Access Database Engine 2016
 - Kliknout na tlačítko NE
 - Stáhnout Access Database Engine 2016 z webu Microsoft, nebo E-Config a nainstalovat ([viz snímek č. 6](#))

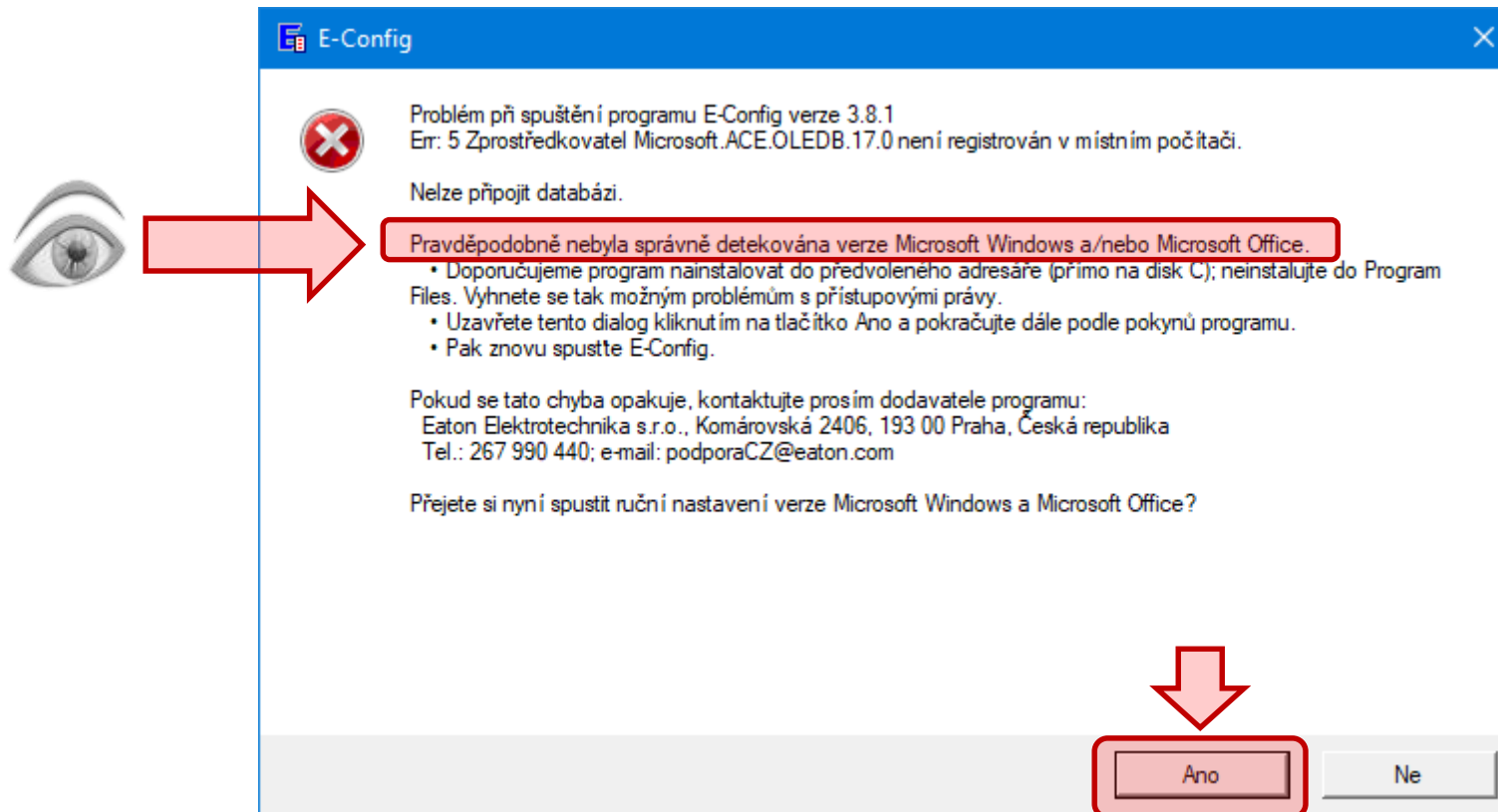


E-Config 3.8

Pokyny pro instalaci programu

Chybové hlášky po spuštění programu:

- Je nainstalován Access Database Engine 2016, chybně detekovaná bitová verze
 - Kliknout na tlačítko ANO
 - Odpovědět na otázky programu (případně opakovat a zkusit více variant)

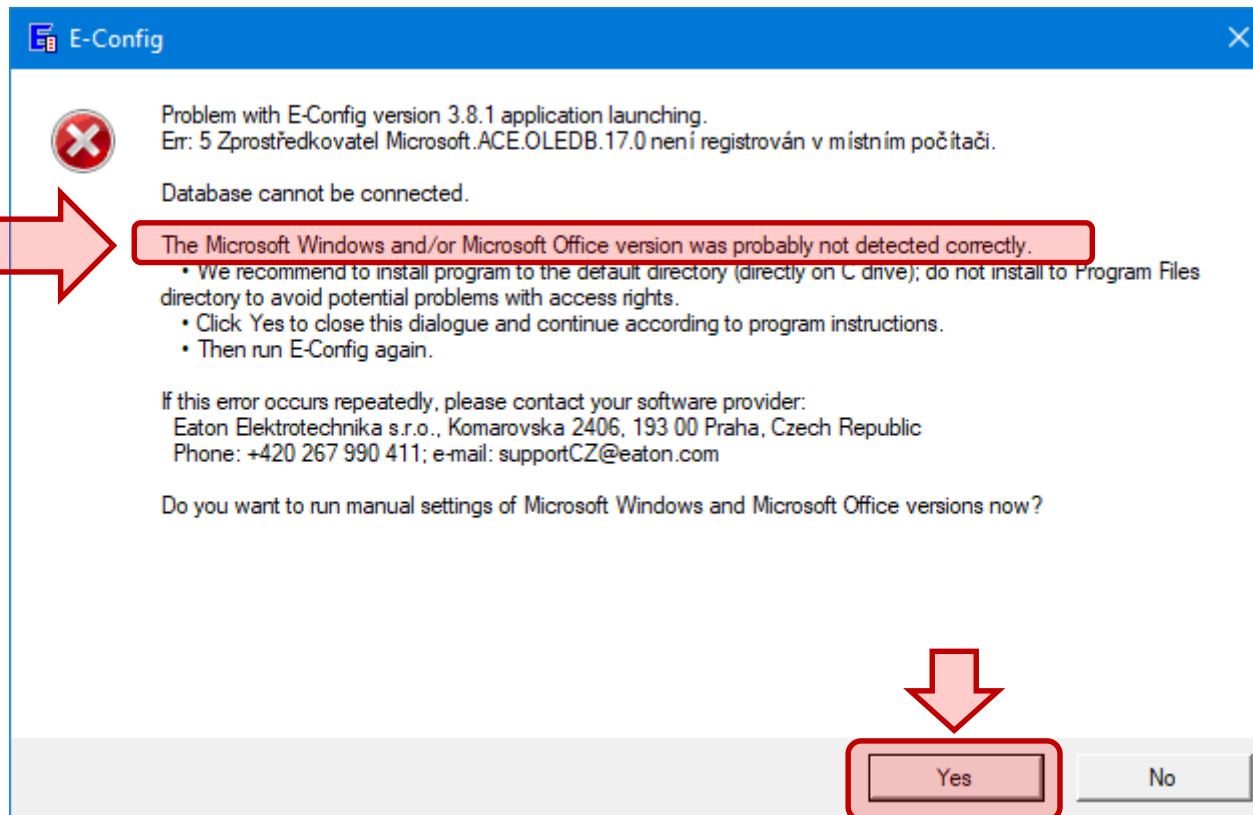
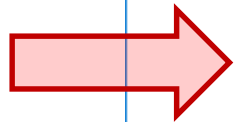


E-Config 3.8

Pokyny pro instalaci programu

Chybové hlášky po spuštění programu:

- Je nainstalován Access Database Engine 2016, chybně detekovaná bitová verze
 - Kliknout na tlačítko ANO
 - Odpovědět na otázky programu (případně opakovat a zkusit více variant)



E-Config 3.8

Pokyny pro instalaci programu



Technická podpora

Eaton Elektrotechnika s.r.o.

Třebovská 480, 562 03 Ústí nad Orlicí, tel.: 465 519 611

Komárovská 2406, 193 00 Praha 9, tel.: 267 990 411

Technická podpora: 267 990 440

podporaCZ@eaton.com

www.Eaton.cz